

# SACHLICHER TEILFLÄCHEN- NUTZUNGSPLAN WINDENERGIE VG STOCKACH - VORENTWURF -

## KARTE 1: PAUSCHALE PRÜFUNG HARTER AUSSCHLUSS

entsprechend Windenergiegesetz, BW  
zur Ableitung von potentiellen Windnutzungsgebieten

### BEGRIÜNDUNG DES AUSSCHLUSSES DURCH SACHLICHE GRÜNDE

Windöffigkeit < 5,25 m/s in 100 m Höhe

### BEGRIÜNDUNG DES AUSSCHLUSSES DURCH FLÄCHENHAFT GELTENDE TABU-KRITERIEN

- Naturschutzgebiet
- flächenhaftes Naturdenkmal
- Sionwald

### BEGRIÜNDUNG DES AUSSCHLUSSES DURCH ENZUHALTENDE SIEDLUNGSABSTÄNDE

- FFP-Baulflächen (BfP)
- Flächen mit erhöhtem Schallschutz mit 750 m Abstand
- Flächen mit normalem Schallschutz mit 500 m Abstand
- Flächen mit Immisionsschwerer 40 dB(A) nach TA-Lärm
- Flächen mit Immisionsschwerer 45 dB(A) nach TA-Lärm
- Flächen mit Immisionsschwerer 50 dB(A) nach TA-Lärm
- Flächen mit Immisionsschwerer 55 dB(A) nach TA-Lärm
- Flächen mit Immisionsschwerer 60 dB(A) nach TA-Lärm
- sonstige FFP-Fläche:

wohngebundene Einzelhäuser mit reduziertem Schallschutz mit 300 m Abstand  
freizuhaltende Stellungsflächen ohne Lärmschutz:  
Gefälle  
sonstige freizuhaltende Flächen (Versorgung, Verkehr etc)

### BEGRIÜNDUNG DES AUSSCHLUSSES DURCH RECHTLICHE VORGABEN

- WASSERWIRTSCHAFT
- Pflicht- und Stützgewässer mit 10 m Gewässerstrandstreifen
- Wasserschutzgebiete Zone I

### VERKEHR

- Bundesautobahn mit 100 m Abstand
- Bundes-/Landesstraße mit 40 m Abstand
- Kreisstraße mit 30 m Abstand
- Schienenstrecke mit 50 m Abstand

### ABSTANDSFLÄCHEN

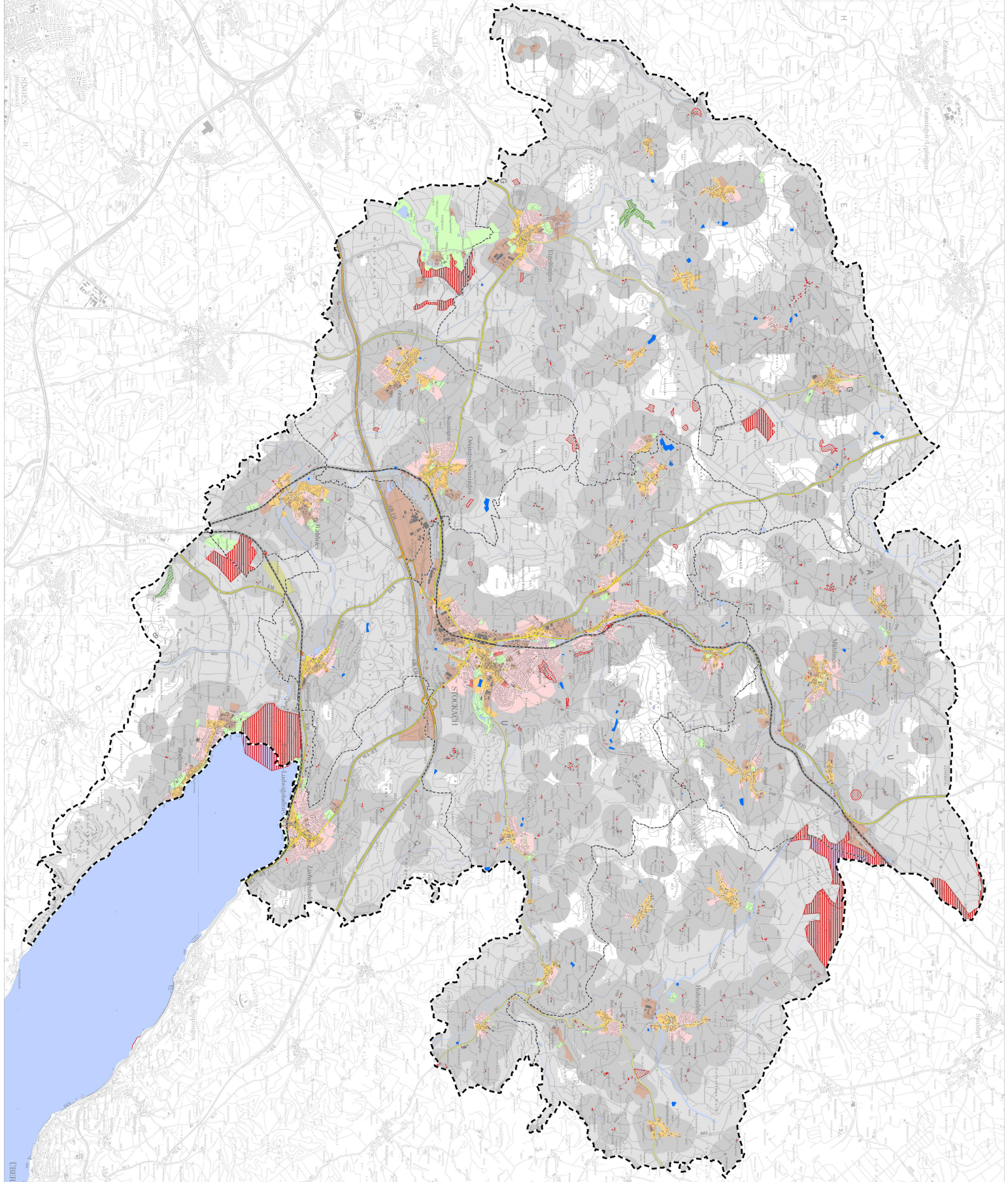
Abstandsfläche

### KARTENGRUNDLAGEN

Vorkonturplan

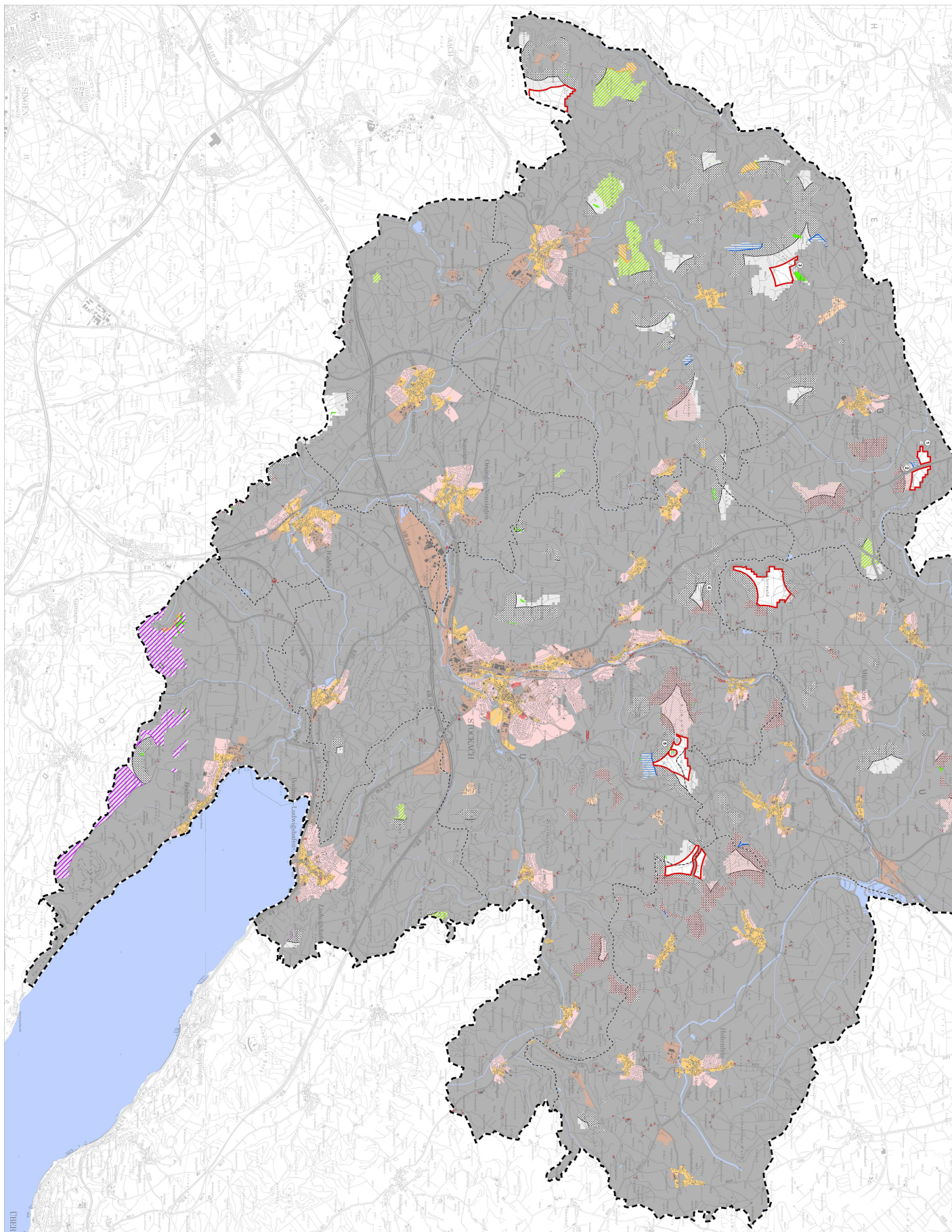
OBERFLÄCHEN

**HHP** Hage + Hoppenstedt Partner  
räumplaner landschaftsarchitekten  
Rottenburg a.N.  
März 2015



**SACHLICHER TEILFLÄCHEN-  
 NUTZUNGSPLAN WINDENERGIE-  
 VG STOCKACH  
 - VORENTWURF -**

**KARTE 2: EINZELFALLPRÜFUNG  
 HARDER UND WEICHER AUSSCHLUSS**



**1. HARDER AUSSCHLUSS**

**A. AUSSCHLUSS AUFGRUND PAUSCHALER PRÜFUNG**  
 Ausschlussbereich gem. Karte 1

**B. AUSSCHLUSS AUFGRUND DETAILBEREUFUNG**  
 Regionalenergiezweckzone  
 Schutzradius für Naturschutz und Landschaftspflege  
 geschützte Biotop nach WNSchG und LWaldG BW  
 Wasserschutzgebiet Zone II  
 Europäisches Vogelschutzgebiet nach wendlandregionaler Arten-  
 Rote- und Dornwürgergebiet von Zugvögeln mit internationaler Bedeutung /  
 Natura 2000

**2. WEICHER AUSSCHLUSS  
 AUSSCHLUSS AUFGRUND BESONDERER STÄDTBAULICHER LEITLINIEN  
 DER PLANUNG**

- Minderer Abstand für Konzentrationszone mit 3 VEA
- Konkretions-, Pappstein- u.ä. mit 1.100 m Abstand
- Wohngebiet mit 750 m Abstand
- Misch-, Dorf- oder Kerngebiet mit 500 m Abstand
- Genossenschafts- oder Siedlungsgebiet u.ä. mit 300 m Abstand
- weniggenutzte Einzelhäuser mit 500 m Abstand
- Erweiterter Abstand für Konzentrationszone mit 3 VEA
- Konkretions-, Pappstein- u.ä. mit 1.500 m Abstand
- Wohngebiet mit 1.000 m Abstand
- Misch-, Dorf- oder Kerngebiet mit 1.000 m Abstand
- Genossenschafts- u.ä. mit 500 m Abstand
- Weiler mit 750 m Abstand

**3. FLÄCHEN OHNE AUSSCHLUSSKRITERIEN**

Konzentrationszone, Winderzeugung im Flächenutzungsplan

**Konfliktbereich Artenenschutz**  
 Flächen mit sehr hohem artenschutzrechtlichen Konfliktpotenzial  
 gemäß ornithologischen Untersuchungen 2013

**Konfliktbereich Landschaft**  
 Flächen mit sehr hohem landschaftsprägendem Wert, Eigenart und Schönheit der Landschaft

**Erweiterter Abstand für Konzentrationszone mit 3 VEA**  
 Konkrete Einzelplanung siehe Text

**KARTENGRUNDLAGEN**  
 OBERLEGENDE: Kartographie  
 OBERLEGENDE: Kartographie

**QUELLEN**  
 Bundesamt für Naturschutz (BfN) 2013  
 Bundesamt für Naturschutz (BfN) 2013  
 Bundesamt für Naturschutz (BfN) 2013

**HHP Hage + Hoppenstedt Partner**  
 raumplaner landschaftsarchitekten  
 Rotenburg a. M.  
 März 2015